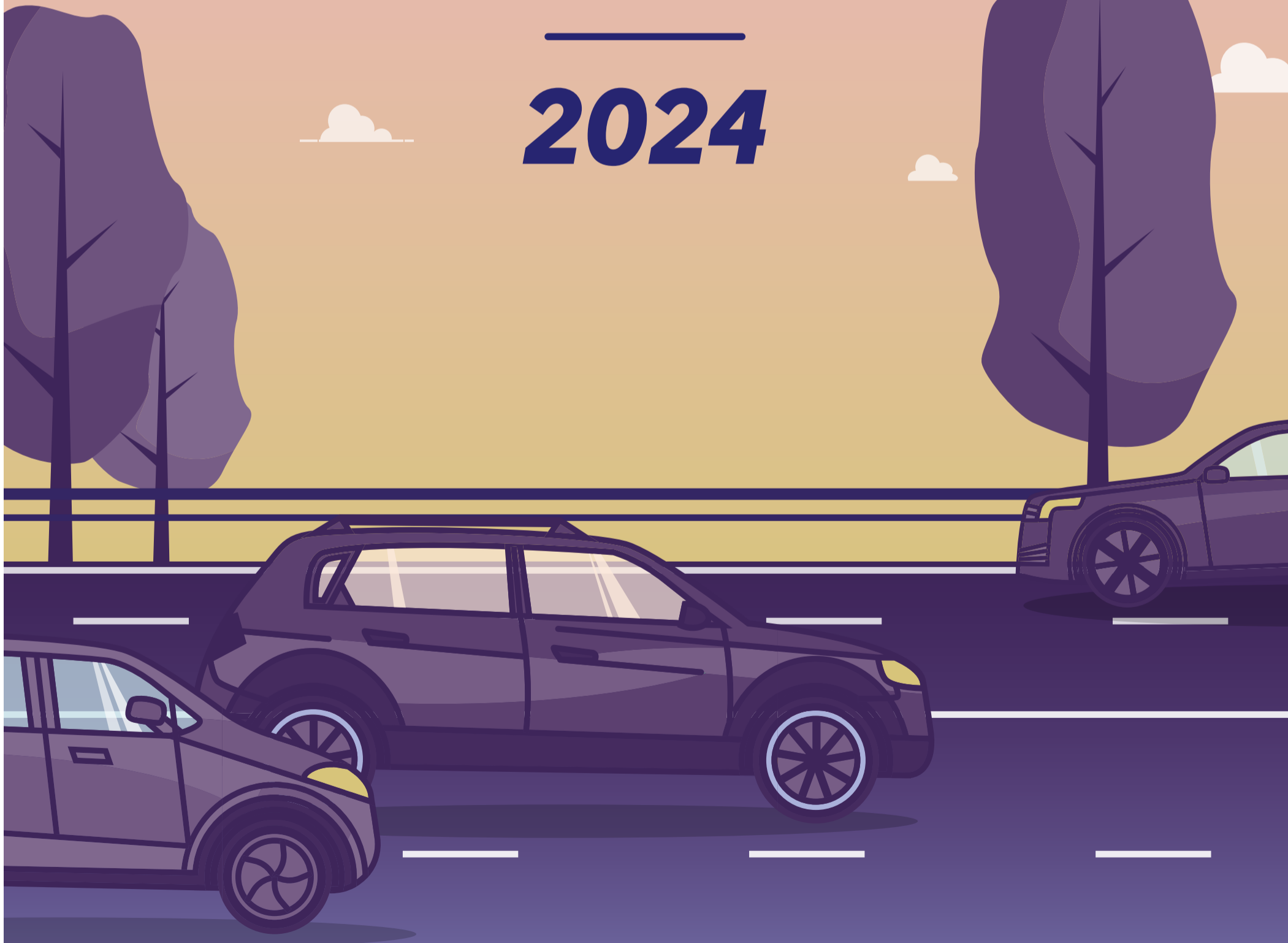


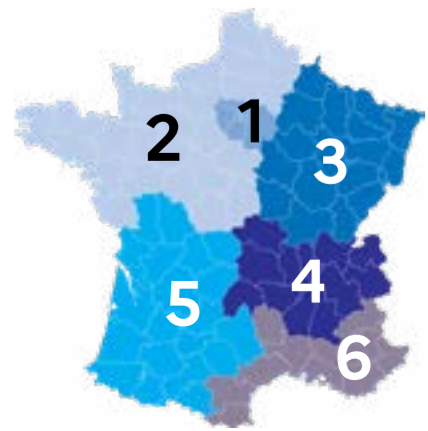
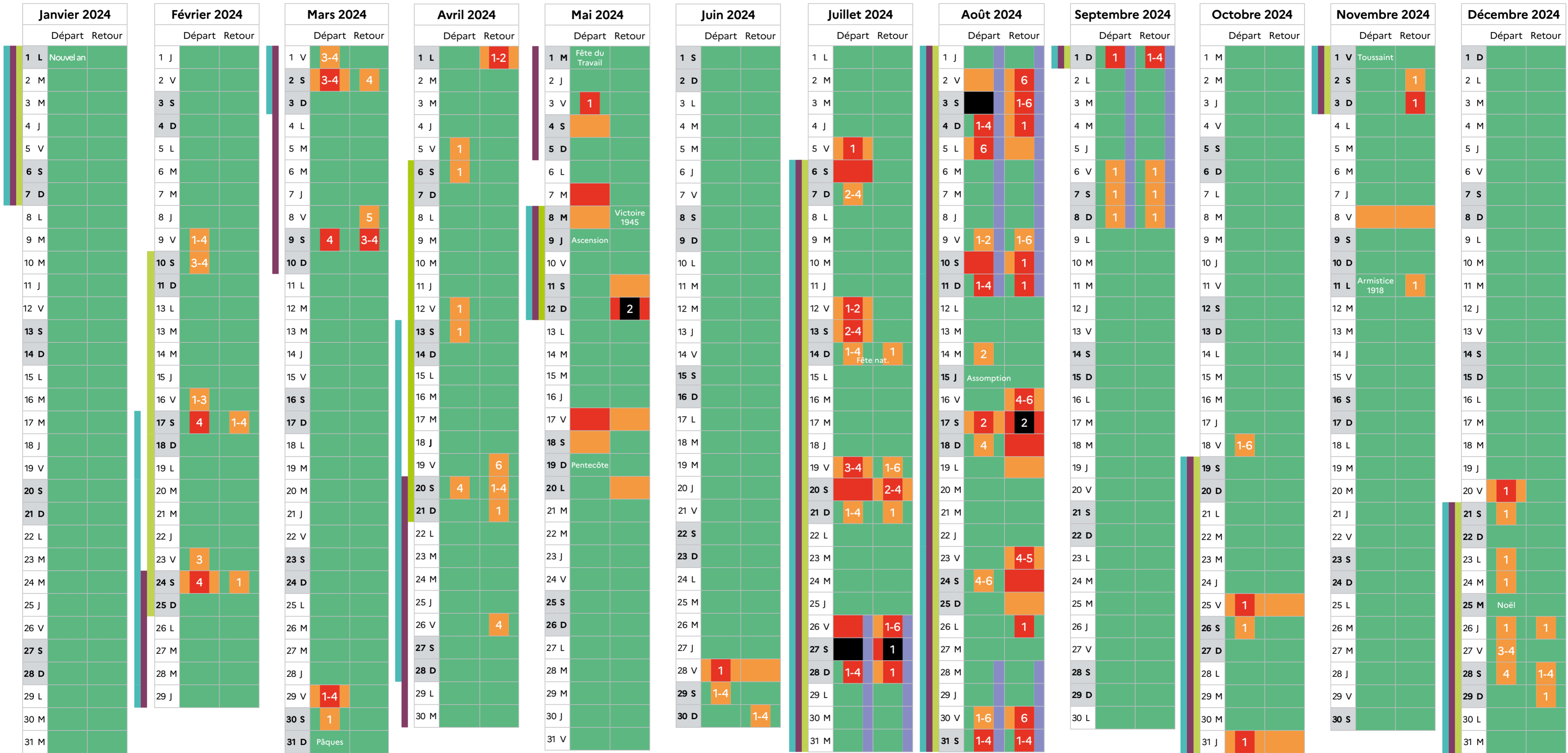
Calendrier du trafic routier

2024



Les prévisions de trafic 2024

Retrouvez les prévisions actualisées sur www.bison-fute.gouv.fr



- ZONES BISON FUTÉ**
- 1 Île-de-France
 - 2 Grand-Ouest et Nord
 - 3 Bourgogne et Est
 - 4 Auvergne-Rhône-Alpes
 - 5 Sud-Ouest
 - 6 Arc méditerranéen

LÉGENDE

Sens départ : de Paris vers les métropoles régionales et des métropoles vers la côte (ou stations de ski en hiver)

Sens retour : de la côte (ou stations de ski en hiver) vers les métropoles régionales et des métropoles vers Paris

SITUATION GÉNÉRALE EN FRANCE

- Circulation habituelle
- Circulation difficile
- Circulation très difficile
- Circulation extrêmement difficile

EXEMPLE DE LECTURE DU TRAFIC

Vendredi 26 juillet

Dans le sens des départs, la circulation sera très difficile au niveau national. Dans le sens des retours, la circulation sera difficile au niveau national et très difficile en Île-de-France et sur l'Arc méditerranéen.

- ZONES DE CONGÉS SCOLAIRES**
- Zone A** Académies de Besançon, Bordeaux, Clermont-Ferrand, Dijon, Grenoble, Limoges, Lyon, Poitiers.
 - Zone B** Académies de Aix-Marseille, Amiens, Caen, Lille, Nancy-Metz, Nantes, Nice, Orléans-Tours, Reims, Rennes, Rouen, Strasbourg.
 - Zone C** Académies de Créteil, Montpellier, Paris, Toulouse, Versailles.

Risque de perturbation du trafic liée aux **Jeux Olympiques et Paralympiques** en Île-de-France et aux abords des grandes agglomérations concernées notamment les 26/07, 04/08 et 10-11/08.



Pour rouler en toute sécurité, suivez les conseils de Bison futé



LES PRÉVISIONS BISON FUTÉ

Le cœur de métier de Bison futé est la prévision de trafic sur le réseau routier national en vue des déplacements de longue ou moyenne distance, notamment pendant les congés scolaires et autour des jours fériés.

Le calendrier, qui donne les prévisions pour l'ensemble de l'année à venir, est complété par une trentaine de prévisions détaillées par an, disponibles 15 jours avant la période concernée. Elles précisent notamment les axes qui seront sous tension, les horaires à éviter, les chantiers éventuellement prévus sur ces axes et pouvant générer des ralentissements.

À QUOI SERVENT LES PRÉVISIONS BISON FUTÉ ?

Les prévisions sont utiles au grand public pour choisir l'itinéraire ou le créneau horaire le moins chargé, ne pas perdre de temps dans les bouchons, consommer moins de carburant... Mais elles sont aussi utilisées par les autorités pour concevoir ou adapter leurs stratégies de gestion du trafic ou de gestion de crise (les prévisions de Bison futé permettent d'élaborer les interdictions permanentes de circulation pour les poids lourds par ex), planifier les journées de mobilisation des services de contrôle ou de surveillance du réseau, ou encore planifier les jours de l'année où les principaux chantiers sont interdits afin de libérer au maximum la capacité des routes à écouler le trafic en période de pointe.

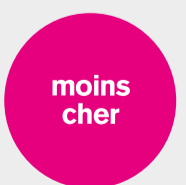
LE CALENDRIER DES VACANCES SCOLAIRES 2024

PÉRIODES DE VACANCES SCOLAIRES	ZONE A	ZONE B	ZONE C
	Besançon, Bordeaux, Clermont-Ferrand, Dijon, Grenoble, Limoges, Lyon, Poitiers	Aix-Marseille, Amiens, Caen, Lille, Nancy-Metz, Nantes, Nice, Orléans-Tours, Reims, Rennes, Rouen, Strasbourg	Créteil, Montpellier, Paris, Toulouse, Versailles
Noël 2023	23 décembre 2023 – 7 janvier 2024		
Hiver 2024	17 février – 3 mars	24 février – 10 mars	10 février – 25 février
Printemps 2024	13 avril – 28 avril	20 avril – 5 mai	6 avril – 21 avril
Pont de l'Ascension	18 mai – 21 mai		
Été 2024	6 juillet – 1 ^{er} septembre		
Toussaint 2024	19 octobre – 3 novembre		
Noël 2024	21 décembre 2024 – 5 janvier 2025		

► Le départ en vacances a lieu après la classe, la reprise des cours, le lendemain des jours indiqués.



TÉLÉCHARGEZ L'APPLICATION AVANT DE PARTIR EN VACANCES !



Conduire moins vite, c'est réduire le risque d'accident de la route (de 10 à 15%), réduire sa consommation de carburant (jusqu'à 15% d'économie) et limiter les émissions de gaz à effet de serre en adoptant un comportement de conduite citoyenne.